

Инструкция за монтаж

DEVIlink™ RU

Електронен повторител на сигнал

www.devi.com

DEVI® 

Съдържание

1 Въведение.....	2
1.1 Технически спецификации	3
1.2 Инструкции за безопасност	5
2 Инструкция за монтаж.....	5
3 Настройка.....	6
3.1 Стартиране на предавателен тест на повторителя на сигнал	6
3.2 Нулиране на фабрични настройки.....	7
4 Сигнализация.....	7
5 Директива за предоставянето на пазара на радиосъоръжения....	8
6 Гаранция.....	8
7 Инструкции за рециклиране	8

1 Въведение

Електронният повторител на сигнал DEVllink™ RU се използва за разширяване на обхвата на безжичната връзка между DEVllink™ CC контролер, DEVllink™ RS стайни термостати и други свързани с DEVllink™ системата компоненти.

Това е особено полезно при по-големи инсталации където физическото разстояние между компонентите може да възпрепятства безжичната връзка, т.е. където може да има бариери за радиовълните. Като например дебели и тежки стени, метални предмети и др.

Системата поддържа до 3 повторители на сигнал монтирани във верига между съответния DEVlink™ RS стаен термостат и DEVlink™ CC контролер.

Възможни са и повече паралелни вериги на повторители на сигнали от контролер.

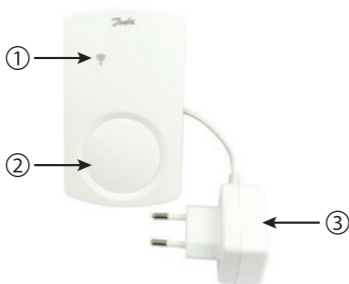
1.1 Технически спецификации

Работно напрежение	230 VAC/15 V DC \pm 10%
Температура на околната среда	-10 to +40 °C
Температура на съхранение	-20 to +65 °C
Тестван при температура	75 °C
Степен на замърсяване	2 (domestic use)
Честоти на излъчване	868.42 MHz
Обхват	up to 30 m in normal buildings
Мах. брой в система	3
Консумация	Max. 1 mW
Клас на софтуер	A
Клас на защита	21
Дължина на кабел	3.0 m

Размер	Размер 125 x 107 x 25 mm
Тегло	100 g

Електрическата безопасност и електромагнитната съвместимост на този продукт се гарантират в съответствие с EN/IEC Standard "Automatic electrical controls for household and similar use":

- EN/IEC 60730-1 (general)
- EN/IEC 60730-2-9 (термостат)



- ① LED индикатор (червен)
- ② Скрит кръгъл преден бутон
- ③ Щепсел

1.2 Инструкции за безопасност

Уверете се, че захранването на термостата е изключено преди монтажа.

Моля, имайте предвид и следното:

- Инсталирането на термостата трябва да се извърши от лицензиран и квалифициран монтажник в съответствие с местните разпоредби.
- Термостатът трябва да бъде свързан към захранващо устройство чрез прекъсвач на захранване.
- Винаги свързвайте термостата към непрекъснато захранване.
- Не излагайте термостата на влага, вода, прах и прекомерна топлина.

2 Инструкции за монтаж

След като повторителят на сигнал е свързан с контролера временно трябва да изключите захранването от 230 V и да го монтирате на предвиденото място.

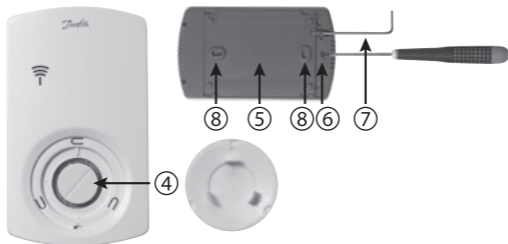
④ Бутон

⑤ Заден капак

⑥ Място за отвъртане на предния капак

⑦ Отваряне/затваряне на заден капак

⑧ Отвор за отвертка за монтиране на стена



3 Настройки

Настройване на DEVlink™ RU към DEVlink™ CC чрез добавянето му като сервизно устройство. Повече информация потърсете в наръчника за DEVlink™ CC.

3.1 Стартиране на предавателен тест на DEVlink™ RU

- Натиснете бутон ④
- LED ① индикаторът ще се включи

Ако тестът на устройството е задоволителен

- LED ① индикаторът ще се изключи.
- Поставете обратно предния капак

Ако тестът на устройството е незадоволителен

- LED ① индикаторът пресветва 5 пъти

Ако връзката между DEVllink™ RU и DEVllink CC е неуспешна

1. Поставете DEVllink™ RU на друго място.
2. Или монтирайте (до 3) допълнителни DEVllink™ RU повторители на сигнал

3.2 Нулиране на фабрична настройка

- Изключете DEVllink™ RU от захранването
- Освободете предния кръгъл скрит бутон
- Натиснете и задръжте бутон ④
- Междувременно включете захранването отново
- Освободете бутон ④ когато LED ① индикаторът се включи и изключи.

4 Сигнализация

Видове LED сигнализация:

- LED постоянна светлина – **включено**
- Никаква LED светлина – **изключено**

5 Директива за предоставянето на пазара на радиосъоръжения (RED)

Кратка ЕС декларация за съответствие

Danfoss A/S декларира, че радиооборудването тип DEVllink™ RU е в съответствие с Директива 2014/53/EU

Пълният текст на ЕС декларацията за съответствие е достъпна на следния интернет адрес: **devi.danfoss.com**

6 **Гаранция**



7 **Инструкции за рециклиране**



Danfoss A/S
Electric Heating Systems
Ulvehavevej 61
7100 Vejle
Denmark

Phone: +45 7488 8500
Fax: +45 7488 8501
E-mail: info@DEVI.com
Web: www.DEVI.com

Danfoss can accept no responsibility for possible errors in catalogues, brochures and other printed material. Danfoss reserves the right to alter its products without notice. This also applies to products already on order provided that such alterations can be made without subsequential changes being necessary in specifications already agreed. All trademarks in this material are property of the respective companies. DEVI and the DEVI logo-type are trademarks of Danfoss A/S. All rights reserved

